

効率改善

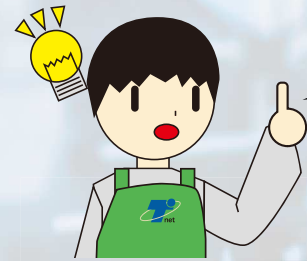
多能工化



●多能工習熟状況 ⊙ 教えることができる ○ 一人で作業可能 ▲ マニュアル必要

作業者 ライン					
食品ライン	⊙	⊙	⊙	⊙	○
お菓子ライン	⊙	⊙	○	⊙	⊙
ワインライン	⊙	⊙	⊙	▲	⊙

突発欠員にも即対応！
いつでも誰でも応援へ！
万全のフォロー体制！



計画的配置転換により全ラインの習熟度を向上！
誰が休んでも大丈夫！